

GODS & GÅRDAR

Nr 280
Februari

KLASSISKA HEM, HERRGÅRDAR & SLOTT

9 SIDOR SPECIAL

SKAPA MAGI med tyg & tapet

Vårens finaste textilier
Magnifika mönster till väggarna
Nya idéer och inspiration

Vårkänsla
i Arts & Crafts-trädgården

WEEKENDLYX

*Fira kärleken
på slott*

KONST & HISTORIA
Färgstark
modernism

BLOMSTERGLÄDJE!

Vackra orkidéer

37 SIDOR

SAGOLIKA HEM

Historiska Lejondals slott • Nybyggt i 1700-talsstil
Familjeliv i palatset • Stilfullt på Strandvägen



TIDSAM 0970-02

7-388097-012902

RETURVECKA 8

»Vi älskar att arbeta med vintagedesign och har använt våra favoriter i projektet«

Den inre, privata delen av hemmet hade från början mörka, trånga korridorer och sänkt tak. Men allt revs ut till förmån för platsbyggd och dold förvaring, vilket en familj med tre barn behöver mycket av.

– Alla barnfamiljer vet att när lavinen av leksaker ska röjas undan så är det skönt att snabbt kunna plocka undan allt, och ha plats för bra förvaring, till nästa gång, säger Joanna.

Hemmets främre del har inte bara ett, utan två, vardagsrum i anslutning till köket. Här ska det finnas gott om plats för både lek och umgänge.

STUDIO LAWAHL HAR haft familjen på Strandvägen som uppdragsgivare tidigare, och fick fria händer att ta fram ett koncept för ett funktionellt hem med en elegant, internationell känsla. Joanna och David addera-

de arkitektoniska element som stämmer väl med husets ursprung kring förra sekelskiftet, samtidigt som modernt klassisk inredning lyfter hemmet in i nutiden.

INREDNINGEN HAR BLIVIT en välavvägd mix av strikta linjer och rundade former. Böljande sittmöbler bildar en kontrast till strama soffbord och hyllor. De mjuka färgerna stagas upp med uttrycksfulla detaljer, noga utvalda designklassiker och väggarnas konst. Blandningen ger både spännande kontraster och ett hemtrevligt boende.

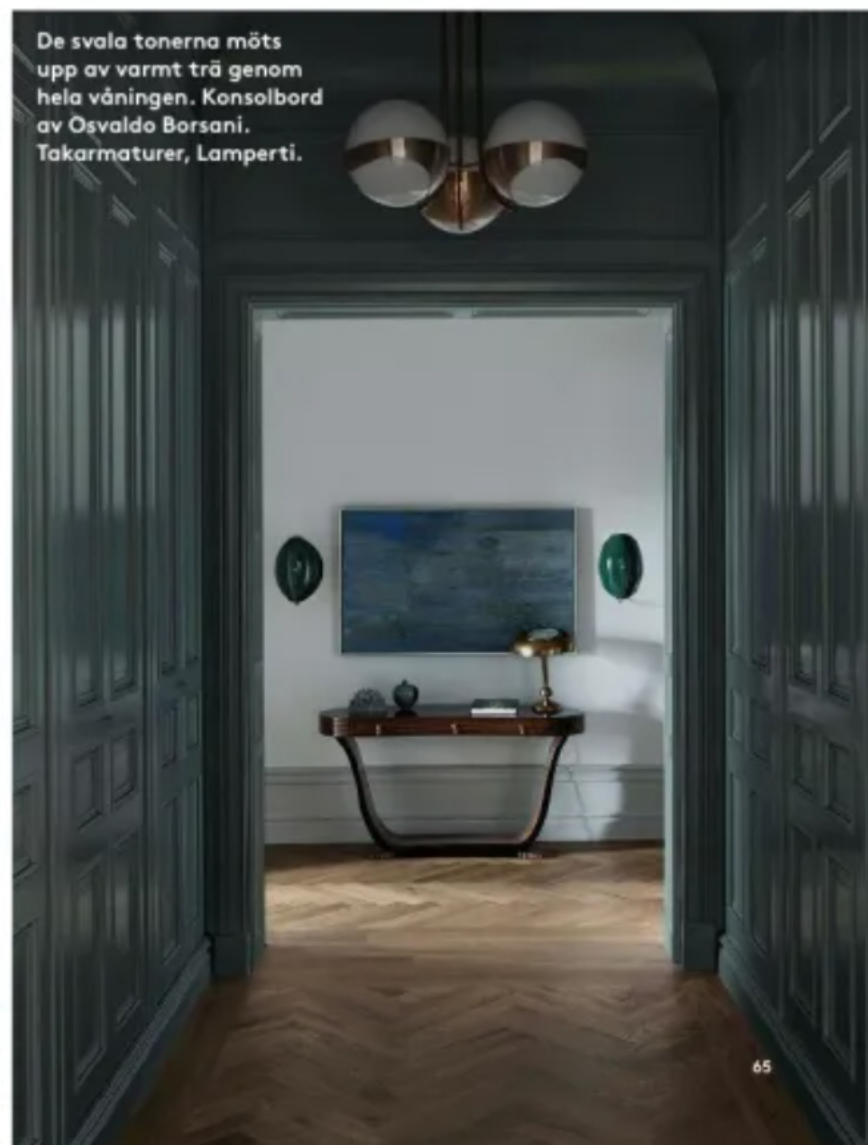
– Familjen tycker om lugna färger så vi tog fram en palett med blått och grönt som löper genom hela lägenheten, berättar Joanna, som också följde upp konceptet genom att använda naturliga och mjuka material, som handsyddas gardiner i ull och ett kök i varmtonat trä. >



Kontrasterna ger magi. Ilse Crawford's bänk för Zanat blir ett värmande träinslag mot det mönstrade marmorgolvet.



Husets "powder room" är specialritat av Studio Lawahl. Armaturer, Stilux. Spegel, Jacksons. Kran, Dornbracht.



De svala tonerna möts upp av varmt trä genom hela våningen. Konsolbord av Osvaldo Borsani. Takarmaturer, Lamperti.