

BARBARA

EIN NORMALES FRAUENMAGAZIN

No 6

JUNI 2022 | 4

6/22 | Öste

Schweiz 7,50 SFR, B

Spanien 6,20 €,

Griechenland

Ganz der Alte

7 Töchter sehen sich so

Ich bin dein Vater

Hans Schöneberger exklusiv

Becher voll Glück?

Ein Mann geht spenden

ohne

Bier und
Bollerwage

HAB ICH VON PAPA

**Na klar, Mama
ist die Beste.
Wir machen jetzt
trotzdem mal Platz
für ganz große
Vatergefühle**

ALLEINERZIEHUNG
RETRO-LOOK
TIERISCH WEIT VON
MALEDIKTIONEN
AUS GUTEM HOCH



INVESTMENT PIECE

Touch me, touch me...

Was auch immer Ilse Crawford entwirft, Sinnlichkeit steckt immer drin. Das Sideboard „Touch“ spricht mit seiner geschnitzten Oberfläche unseren Berührungsinstinkt an. In einer traditionellen Technik werden die Möbel in Bosnien hergestellt. Um 4300 Euro, zanat.org

DREAM TEAM

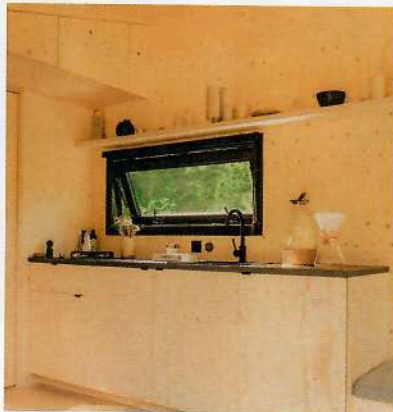
Brauner Marmor mit heller Maserung

Helles Holz wie Ahorn, Birke oder Eiche



Couchtisch „Arctander“, 45 cm Ø, Paustian Furniture Collection/skandium.com

probe wohnen



EIN EBENERDIGES BAUMHAUS

Wer hier einziehen will, muss rausfahren (ins Berliner Umland), aber vorher viel Geduld aufbringen. Denn die vier Tiny Houses sind ständig ausgebucht. Klar, denn sie stehen in idyllischer Abgeschiedenheit – um die es uns ja gar nicht geht. Wir wollen doch nur das Holz-Feeling testen...

raus.life

Tablett „Inka“ aus Eiche, 30 cm Ø, um 120 Euro, oyoylivingdesign.com



Gewürzmühlen in Baumform: „Into the Woods“ aus Esche und Walnuss, 20 cm hoch, vierteilig, um 200 Euro, Born in Sweden/connox.de



Profis am Werk



Theresa Rand lebt und arbeitet in Kopenhagen

Raumgreifend erdacht

„Die Funktionalität eines Möbels ist sehr wichtig, aber auch, welche Wirkung es auf einen Raum und auf die Menschen darin hat“, sagt Theresa Rand. Dass die gebürtige Deutsche das Umfeld eines Objekts immer mitdenkt, ist nicht verwunderlich, denn bevor sie sich dem Möbeldesign zuwandte, studierte sie Architektur in Düsseldorf und Kopenhagen. Ein weiterer Fokus ihrer Arbeit liegt auf der Verwendung natürlicher und nachhaltiger Materialien, die Theresa Rand so in Form bringt, dass man sie gern anfasst.

Die neuen Möbel der Serie „Eli“ für Blomus werden in Europa aus regionaler, massiver Eiche gefertigt

Bank, um 600 Euro, Hocker derselben Serie, ab 200 Euro, blomus.com

